

Ursula Starke, Referentin für Singen mit Kindern

## **Bilderrätsel**

Viele Kinder malen gerne einfache Formen aus. Deswegen habe ich in Gittermustern verschiedene Symbole versteckt, die erst erscheinen, wenn alle Felder in der entsprechenden Farbe ausgemalt sind.

Die Verwendung eines Schlüssels kennen die Kinder schon aus dem „Geheimschifträtsel“. In den Bilderrätseln nun muss genau geschaut werden, welche Note in dem Feld steht und mit welcher Farbe sie zu verbinden ist. Das ist die wichtigste Transferleistung bei diesem Rätsel. Wie nebenbei prägen sich die Kinder sechs verschiedene Noten ein.

Wer zeichnerisch begabt ist, kann auch freie Formen zeichnen und die Notennamen als Anleitung zur Farbgestaltung verwenden. Ideen: Schlange mit Streifenmuster, Fische mit großen Schuppen, Blumen mit vielen Blütenblättern ...

Als „kleine musikalische Überraschung“ gibt es für jedes Kind einen Bleistift mit Klaviaturmuster und einen Notenradiergummi.

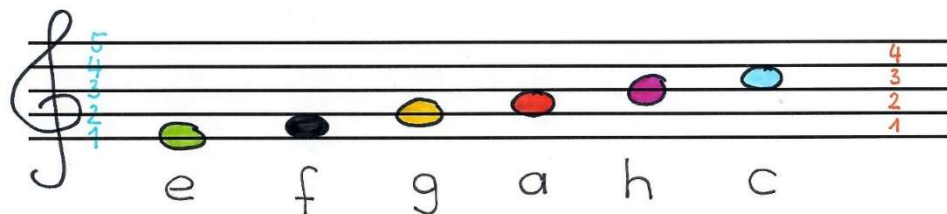
## **Copyright-Hinweise**

© Zentrum Verkündigung der EKHN

Wir freuen uns, wenn Sie unsere Materialien für Ihre Arbeit in der Gemeinde, im Dekanat oder Ihrer Einrichtung verwenden. Eine Veröffentlichung in Druckform oder im Internet bedarf einer vorherigen Zustimmung des Zentrums Verkündigung. Bitte wenden Sie sich mit Ihren Fragen an [Nora Krieger](#), Sachbearbeitung Abdruckrechte Zentrum Verkündigung. Bild-, Druck- und Textvorlagen dürfen darüber hinaus weder an andere Nutzer unentgeltlich weitergegeben noch gewerblich vertrieben werden.

Liebe Lieber XYZ (gerne handgeschrieben),

heute habe ich einen neuen Schlüssel für Dich, mit dem du die beiden Bilderrätsel lösen kannst.



Und so geht's:

1. Besorge Dir Stifte in den Farben, in denen die Noten im Entschlüsselungsschlüssel ausgemalt sind (grasgrün, nachtschwarz, sonnengelb, knallrot, beerenlila, himmelblau).
2. Beginne mit dem Bilderrätsel A. Male die Felder in folgender Reihenfolge aus: Zuerst alle Felder mit der Note g, dann a, dann e, dann c, dann h und zum Schluss die Felder mit der Note f. Die Felder ohne Note bleiben einfach weiß.
3. Jetzt kannst Du erkennen, welches Musikzeichen dort abgebildet ist: Ein Violinschlüssel, eine Achtelnote oder eine Viertelpause? Kreuze Deine Wahl auf dem Lösungskärtchen an.
4. Nun geht es weiter mit dem Bild B. Male die Felder in folgender Reihenfolge aus: Zuerst alle Felder mit der Note c, dann e, dann h, dann a, dann g und zum Schluss f.
5. Was hat sich in dem Bild versteckt: Ein Kürbis, ein Marienkäfer oder ein Smiley? Kreuze Deine Wahl auf dem Lösungskärtchen an.

Für jedes richtig gelöste Rätsel gibt es eine kleine musikalische Überraschung! Dazu muss das Lösungskärtchen ausgefüllt wieder bei mir landen. Ich bin schon ganz neugierig und warte gespannt auf Deine Antwort!

Herzliche Grüße

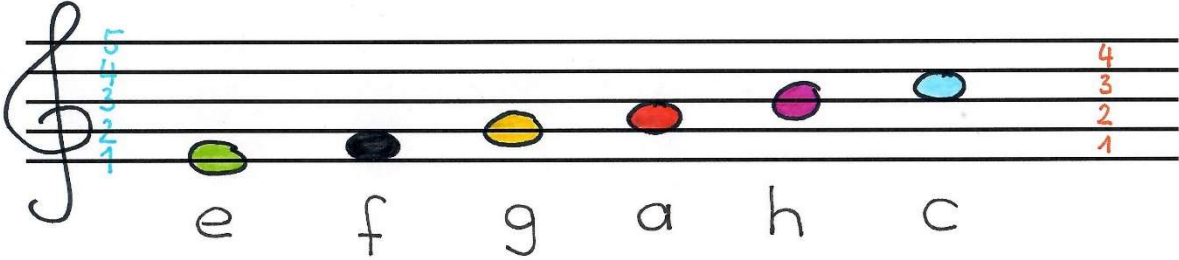
Deine Chorleiterin *handgeschriebene Unterschrift*

A


3

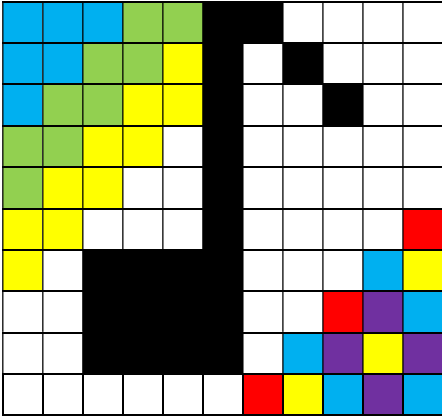
										
										
										
										
										
										
										
										
										
										

Entschlüsselungsschlüssel

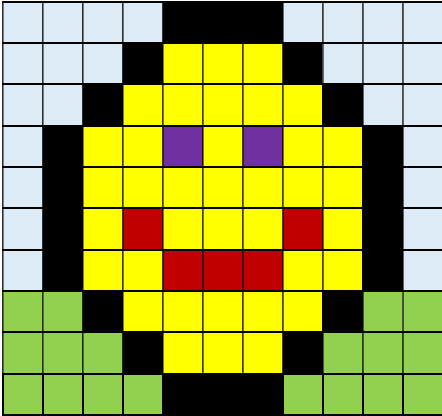


Lösungen:

Bilderrätsel A



Bilderrätsel B



## Bilderrätsel - Lösungen

Absender:

---

Vorname

Nachname

### Bild A

Violinschlüssel  Achtelnote  Viertelpause

### Bild B

Kürbis  Marienkäfer  Smiley

